

**La Comarca de la Sierra de Albarracín** constituye uno de los conjuntos montañosos y paisajísticos más singulares y significativos que podemos encontrar en la actualidad. Da origen a tres de los nueve grandes ríos peninsulares: Cabriel-Júcar, Guadalaviar-Turia y el de mayor recorrido peninsular, el Tajo, buscando desembocar en Lisboa.

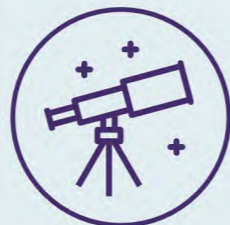
En la Sierra de Albarracín se puede disfrutar de bosques de pino silvestre o albar, negral y rodano, sabinas, pastizales, barrancos y cañones, cortados y grandes picos a más de 1935m de altitud. Podemos descubrir, dolinas y paisajes kársticos que al disolverse la roca caliza forman relieves hundidos que recuerdan al interior de la cumbre de un volcán apagado en Ródenas, Villar del Cobo, y Bronchales o las Simas, como la de Frías de Albarracín; las más de 1.200 fuentes existentes, las vistas panorámicas: como por ejemplo, la panorámica del valle del río Cabriel y el valle de Valtablado, cerca del nacimiento del Tajo o los paseos por las riberas de sus ríos y lagunas son algunos de sus atractivos.

La comarca también es excepcional de noche. Los miradores astronómicos son puntos accesibles con vistas abiertas al cielo y que sirven para interpretar las estrellas al aire libre. En la Comarca de la Sierra de Albarracín, estos lugares tienen la información adecuada para contemplar el firmamento sin dificultad. En estos miradores es donde suelen tener lugar las actividades relacionadas con la astronomía para el público en general, bien organizadas por empresas del sector, o por particulares. Aún así, no son los únicos sitios que se utilizan para observar el cielo, dado que la poca contaminación lumínica permite ver las estrellas en todo el territorio.

**Sierra de Albarracín Region** constitutes one of the most unique and significant mountainous and scenic ensembles that we can find today. It gives rise to three of the nine major rivers on the Iberian peninsula: Cabriel-Júcar, Guadalaviar-Turia and the longest, the Tagus, seeking to flow into Lisbon.

In the Sierra de Albarracín you can enjoy forests of scots pine or albar pine tree, black pine tree and rodano pine tree, sabinas, pastures, ravines and canyons, cliffs and high peaks at more than 1935 m. altitude. We can discover sinkholes and karst landscapes that when dissolving the limestone rock form sunken reliefs that remind the interior of the summit of a extinct volcano in Ródenas, Villar del Cobo, and Bronchales or Las Simas, such as the one in Frías de Albarracín; the more than 1,200 fountains, the panoramic views: such as, for example, the panoramic view of the Cabriel valley and the Valtablado valley, near the source of the Tagus or the walks along the banks of its rivers and lagoons are some of its attractions.

The region is also exceptional at night. The astronomical viewpoints are accessible points with open views to the sky and that serve to interpret the stars in the open air. In the Sierra de Albarracín region, these places have adequate information to contemplate the sky without difficulty. It is in these viewpoints that activities related to astronomy for the general public usually take place, well organized by companies in the sector, or by individuals. Even so, they are not the only places that are used to observe the sky. The little light pollution allows us to see the stars throughout all the territory.



## MIRADORES ASTRONÓMICOS DE LA COMARCA DE LA SIERRA DE ALBARRACÍN

### ALBARRACÍN

Mirador Loma de Pelos  
40.446570, -1.434830  
40°26'47.7"N 1°26'05.4"W  
Altura: 1.227 metros



### BEZAS

Mirador Corrales de las Toconosas  
40.323790, -1.309100  
40°19'25.6"N 1°18'32.8"W  
Altura: 1.261 metros



### BRONCHALES

Mirador Camino del Cid  
40.474480, -1.578760  
40°28'28.1"N 1°34'43.5"W  
Altura: 1.613 metros



### CALOMARDE

Mirador Alto Las Banderas  
40.380575, -1.572358  
40°22'50.1"N 1°34'20.5"W  
Altura: 1.487 metros



### EL VALLECILLO

Mirador del Ojo del Cabriel  
40.233900, -1.557765  
40°14'02.0"N 1°33'28.0"W  
Altura: 1.394 metros



### EL VILLAREJO

Mirador La Erilla  
40.273808, -1.525652  
40°16'25.7"N 1°31'32.4"W  
Altura: 1.472 metros



### FRÍAS DE ALBARRACÍN

Mirador Ermita de San Roque  
40.33298, -1.61172  
40°19'59"N 1°36'43"W  
Altura: 1.463 metros



### GEA DE ALBARRACÍN

Mirador Altos de Gea  
40.394226, -1.351655  
40°23'39.2"N 1°21'06.0"W  
Altura: 1.139 metros



### GRIEGOS

Mirador Ermita de San Roque  
40.429810, -1.715260  
40°25'47.3"N 1°42'54.9"W  
Altura: 1.612 metros



### GUADALAVIAR

Mirador Rambla de los Ojos  
40.38178, -1.73300  
40°22'55"N 1°43'59"W  
Altura: 1.606 metros



### JABALOYAS

Mirador Virgen de los Dolores  
40.236491, -1.407539  
40°14'11.4"N 1°24'27.1"W  
Altura: 1.404 metros



### JABALOYAS

Parque Estelar Jabalón  
40.230721, -1.418571  
40°13'50.6"N 1°25'06.9"W  
Altura: 1.687 metros



### MASEGOSO

Mirador Alto el Toril  
40.254870, -1.470091  
40°15'17.5"N 1°28'12.3"W  
Altura: 1.513 metros



### MONTERDE DE ALBARRACÍN

Mirador Hoya Lavar  
40.495320, -1.494310  
40°29'43.2"N 1°29'39.5"W  
Altura: 1.300 metros



### MOSCARDÓN

Mirador Ermita de San Roque  
40.33131, -1.54130  
40°19'52.7"N 1°32'28.7"W  
Altura: 1.395 metros



### NOGUERA DE ALBARRACÍN

Mirador Ermita de Nta Sra de las Buenas Nuevas  
40.451301, -1.593929  
40°27'05"N 1°35'39"W  
Altura: 1.361 metros



### ORIHUELA DEL TREMEDAL

Mirador Virgen del Tremedal  
40.52822, -1.65085  
40°31'41.6"N 1°39'03.1"W  
Altura: 1.770 metros



### POZONDÓN

Mirador Ermita Virgen de los Angeles  
40.55077, -1.46309  
40°33'02.8"N 1°27'47.1"W  
Altura: 1.407 metros



### RODENAS

Mirador Caña La Reina  
40.640680, -1.534280  
40°38'26.5"N 1°32'03.4"W  
Altura: 1.366 metros



### ROYUELA

Mirador Barranco Abajo  
40.373520, -1.512790  
40°22'24.7"N 1°30'46.0"W  
Altura: 1.223 metros



### RUBIALES

Mirador Balsa del Pinar  
40.285540, -1.270763  
40°17'07.9"N 1°16'14.8"W  
Altura: 1.202 metros



### SALDÓN

Mirador Alto del Cabezo  
40.325977, -1.432982  
40°19'33.5"N 1°25'58.7"W  
Altura: 1.484 metros



### TERRIENTE

Mirador El Algarbe  
40.310970, -1.502490  
40°18'39.5"N 1°30'09.0"W  
Altura: 1.498 metros



### TORIL Y MASEGOSO

TORIL: Mirador Puntal del Rayo  
40.254798, -1.470095  
40°15'17.3"N 1°28'12.3"W  
Altura: 1.683 metros



MASEGOSO: Mirador Alto el Toril  
40.243715, -1.496966  
40°14'37.4"N 1°29'49.1"W  
Altura: 1.507 metros

### TORRES DE ALBARRACÍN

Mirador Ermita de San Roque  
40.418022, -1.533485  
40°25'04.9"N 1°32'00.6"W  
Altura: 1.259 metros



### TRAMACASTILLA

Mirador de la Fuente El Panderón  
40.426183, -1.568546  
40°25'34.3"N 1°34'06.8"W  
Altura: 1.297 metros



### VALDECUENCA

Mirador de Santa Bárbara  
40.295239, -1.413078  
40°17'42.9"N 1°24'47.1"W  
Altura: 1.402 metros



### VILLAR DEL COBO

Mirador El Escararizuelo  
40.38162, -1.66819  
40°22'53.8"N 1°40'05.5"W  
Altura: 1.588 metros



cielos  
naturales

SIERRA DE ALBARRACÍN  
DESTINO Y RESERVA STARLIGHT



# RED DE MIRADORES ASTRONÓMICOS DE LA COMARCA DE LA SIERRA DE ALBARRACÍN

En todos los pueblos de la Comarca de la Sierra de Albarracín es posible observar las estrellas. La altitud, el clima y la ausencia de contaminación lumínica hace que este territorio sea uno de los mejores lugares del hemisferio norte para disfrutar del cielo. Por estos motivos, la Sierra de Albarracín es Destino y Reserva Starlight.

In all the towns of the Sierra de Albarracín Region it is possible to observe the stars. The altitude, the climate and the absence of light pollution make this territory one of the best places in the northern hemisphere to enjoy the sky. For these reasons, the Sierra de Albarracín is Starlight Tourist Destination and Starlight Reserve.



## SIGNOS CONVENCIONALES

- Autovía
- Carretera Nacional
- Red Regional
- Red Comarcal
- Red Local
- Pista Forestal

- TERUEL** Capital de Provincia  
**Albarracín** Cabecera comarcal  
**Saldón** Municipio  
**El Villarejo** Barrios y aldeas, lugares



MIRADOR  
ASTRONÓMICO



PARQUE  
ESTELAR

